

8. PRIĖMIMO ATŽYMA

8.1 Skydas gamyklos Nr.: atitinka
LST EN 62208 / LST EN61439-5 reikalavimus ir naudojimui tinka.

TKS kontrolierius:
(vardas, pavardė, parašas)

A.V.

Pagaminimo data:

9. GAMINTOJO GARANTIJS

9.1 Įmonė - gamintoja garantuoja skydo tinkamumą eksploatacijai 25 metus nuo pardavimo datos, jei vartotojas laikėsi gabenimo, laikymo, montavimo ir naudojimo reikalavimų. Garantinis laikas - 24 mėn.

PASTABOS:

1. Komutacinių ir kitų aparatų garantinį laiką nustato jų gamintojai.
2. Nesant pardavėjo atžymos pretenzijos nepriimamos
3. Mechanškai pažeidus skydo korpusą pretenzijos dėl dažymo kokybės nepriimamos.

A.V.

Pardavėjas:
(vardas, pavardė, parašas)

Pardavimo data: 200..... m.mėn.

V.VAIČIULIO INDIVIDUALI ĮMONĖ

P.Višinskio g.9a, Kaunas tel./faksas (8-37) 201330
www.apskaitoskydai.lt, info@apskaitoskydai.lt

**VIENFAZIS ĮVADINIS ELEKTROS
APSKAITOS SKYDAS
IAS - 1 - 8
LST EN 62208 / LST EN61439-5**

PASAS



SKYDELIS ĮAS – 1 – 8

1. TAIKYMO SRITIS

- 1.1 Įvadinis elektros apskaitos skydelis ĮAS–1–8 skirtas 7, 8 vartotojų pajungimui prie 230/400 V įtampos 50 Hz dažnio elektros energijos tinklo, elektros energijos apskaitai, linijų apsaugai nuo perkrovimų ir trumpų jungimų.
- 1.2 Skydelyje ĮAS–1–8 gali būti montuojami visi Lietuvos Respublikos registre esantys vienfaziai elektros skaitikliai ir moduliniai automatiniai jungikliai.
- 1.3 Skydelis ĮAS–1–8 yra gaminamas iš cinkuotos 1,5mm storio skardos ir dengiamas polimerine danga, naudojant miltelinę technologiją.

2. PAGRINDINIAI TECHNINIAI PARAMETRAI

- | | |
|---|-------------|
| 2.1 Vardinė įtampa, V | 230/400 |
| 2.2 Vardinė įvadinių automatinių jungiklių srovė, A | 8x(10÷63) |
| 2.3 Dažnis, Hz | 50 |
| 2.4 Apvalkalo apsaugos laipsniai | IP 44 |
| 2.5 Gabaritiniai matmenys (BxHxL),mm | 790x700x205 |
| 2.6 Masė ne daugiau kaip, kg | 35 |

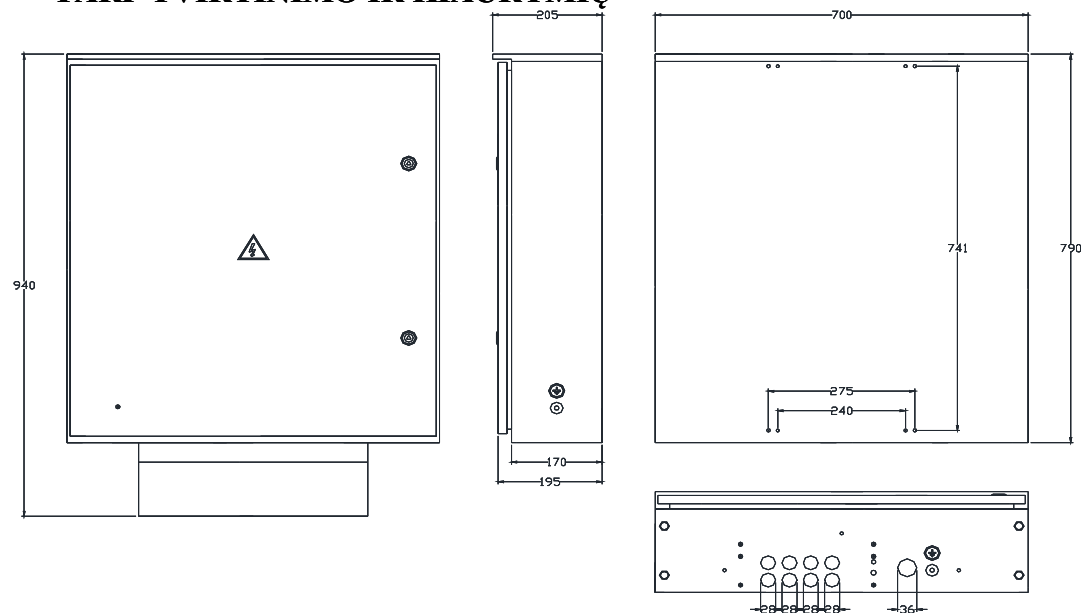
3. KOMPLEKTUOTĖ

- | | |
|--------------------------------|--------|
| 3.1 Skydelis | 1 vnt. |
| 3.2 Durų raktai | 8vnt. |
| 3.3 Pasas | 1 vnt. |
| 3.4 Kartono dėžė | 1 vnt. |
| 3.5 Atitraukimo konstrukcijos* | 2vnt.. |

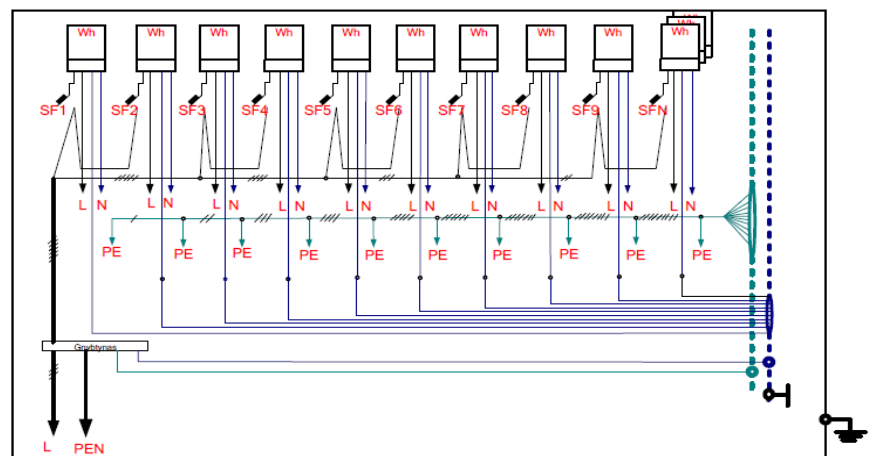
4. NAUDOJIMO SĄLYGOS

- | | |
|---|-------------------|
| 4.1 Skydelis tinka eksploatuoti lauko sąlygomis. Jo montavimą, aptarnavimą ir remontą atlieka elektrotechninis personalas pagal "Saugos taisyklių eksploatuojant elektros įrenginius" reikalavimus. | |
| 4.2 Aplinkos oro temperatūra | -25 - +40° C |
| 4.3 Santykinė oro drėgmė | iki 100% (+25° C) |
| 4.4 Taršos laipsnis | 3 |
| 4.5 Aukštis virš jūros lygio | iki 2000m. |

5. BENDRAS VAIZDAS, GABARITINIAI MATMENYS IR ATSTUMAI TARP TVIRTINIMO IR KIAURYMIŲ



6. REKOMENDUOJAMA PRINCIPINĖ ELEKTROS SCHEMA



Įvadinės apskaitos spintos skirtos įrengti dešimčiai ir daugiau vienfazių elektros skaitiklių principinė elektros schema

*Skydeliui, skirtam tvirtinti prie pamato, atitraukimo konstrukcijos į komplektaciją neįeina.