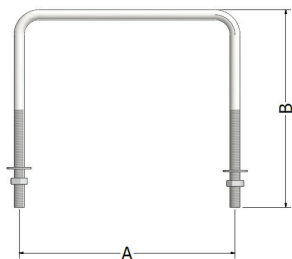


## TVIRTINIMO KRONŠTEINAS (APKABA) (TK)

### 1. TAIKYMO SRITIS

1.1 Tvirtinimo kronšteinai skirti skydams pritvirtinti prie gelžbetonių atramų. Konstrukcijos cinkuotos, pagamintos iš M12 sriegto strypo.

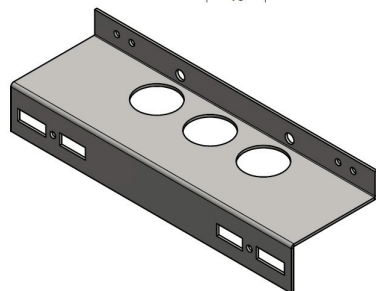
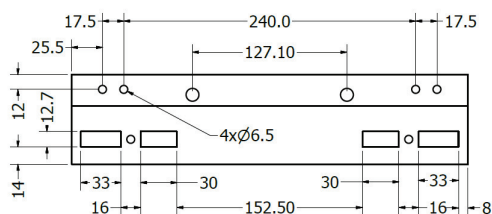
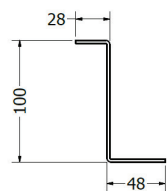
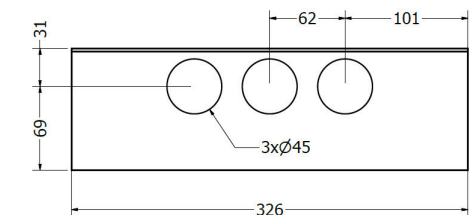


Pavadinimas	Koduotė	A,mm	B,mm
9m gelžbetoninei atramai	TK-9	175	210
11m gelžbetoninei atramai	TK-11	265	240
11m gelžbetoninei atramai (ant šono)	TK-11S	220	310
11m gelžbetoninei atramai (viršuje)	TK-11V	220	250

## ATITRAUKIMO NUO STULPO KONSTRUKCIJA (APKABA) (TK-Z)

### 1. TAIKYMO SRITIS

1.1 Tvirtinimo konstrukcija skirta skydams pritvirtinti prie gelžbetonių atramų.



## KABELIO TVIRTINIMO KONSTRUKCIJA (LAIKIKLIS) (KTK)

### 1. TAIKYMO SRITIS

1.1 Kabelio tvirtinimo konstrukcijos skirtos kabeliui tvirtinti-atitraukti nuo gelžbetoninės atramos. Laikikliai gaminami iš cinkuotos skardos ir yra dviejų rūšių – KTK-U1 (iš plonesnės (0,8mm) skardos ir su UP-30 laikikliais) ir KTK-U2 (platesni, iš storesnės (1,5mm) skardos su UP-50 laikikliais)

